

WATER RECYCLING

ELA 200



reprotex
The Water Recycler



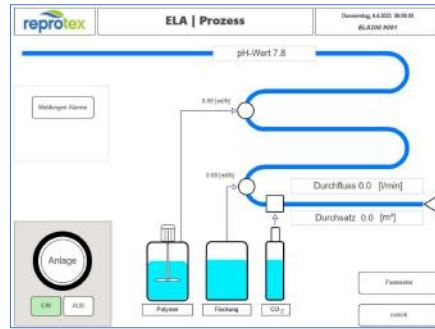
reprotex.com

MOBILE FILTRATION

Reprotex è l'acronimo di trattamento mobile delle acque reflue per il riciclo.

Con il processo Reprotex nell'impianto mobile, le acque reflue contenenti particelle cariche di calcestruzzo vengono condizionate e neutralizzate nel pH, in un processo a più stadi, in modo che la fase limpida della successiva sedimentazione sia disponibile per lo scarico.

Il sistema, controllato da PLC, funziona in modo completamente automatico e fornisce all'utente rapporti sulla portata e sul valore del pH.



Descrizione del processo

Le acque reflue da idrodemolizione di calcestruzzo, viene pompata da un container di raccolta, nel sistema.

L'aggiunta di un flocculante liquido e di una miscela di polimeri liquidi accelera la separazione dei solidi sospesi e delle particelle disciolte nelle acque reflue, convogliate in un serbatoio di sedimentazione.

Il processo include anche la misurazione e la ritaratura del valore del pH in modo che i valori di scarico prescritti dalla legge (pH 6,5-9) siano rispettati.

Se sono presenti ulteriori inquinanti, Reprotex può essere combinato con ulteriori processi di trattamento delle acque reflue (disoleatore, carbone attivo, scambiatore di ioni).

Possibili applicazioni:

- Acque reflue da cantiere
- Idrodemoilizione
- Scarifiche
- Pulizia ponteggi e pannelli cassetatura

I prodotti di precipitazione e flocculazione utilizzati nel processo Reprotex sono stati sviluppati e armonizzati congiuntamente da VTA Austria GmbH.



Vantaggi

- Risparmi sui costi (acqua/fanghi/logistica)
- Flessibilità e mobilità
- Facilità d'uso per l'operatore
- Processo innovativo
- Sistema conforme alla legge



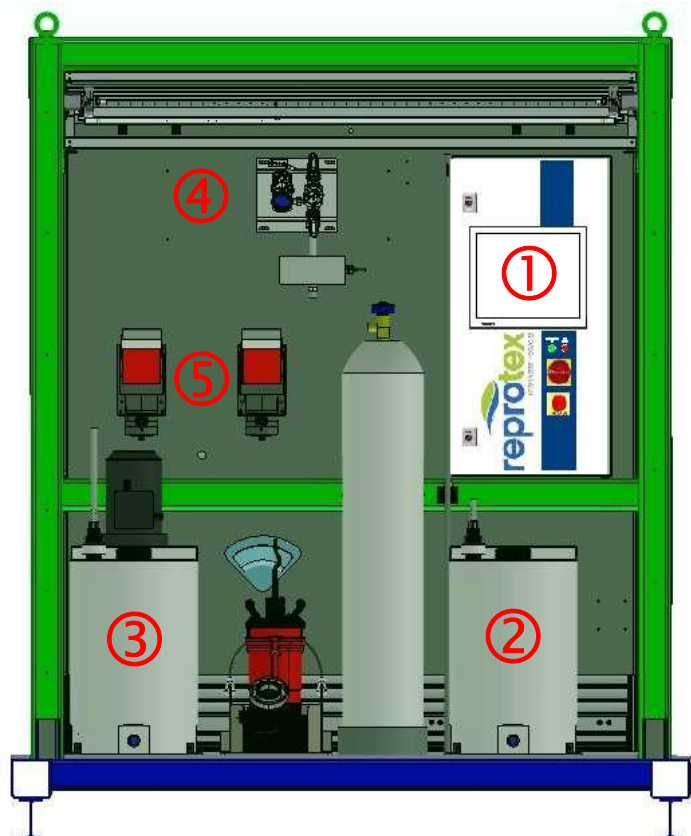
Componenti principali

Lato sistema controllo:

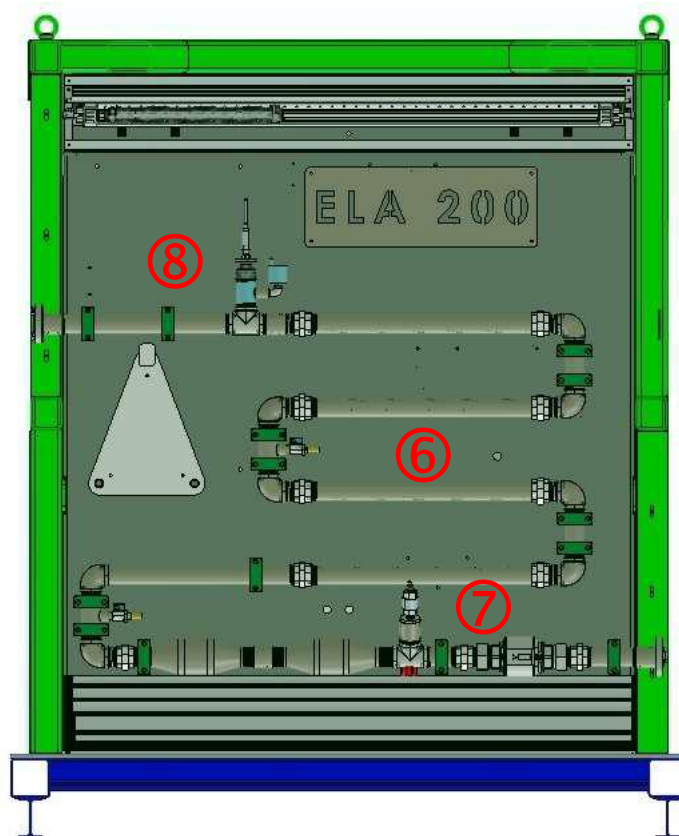
- ① Impianto controllo con PLC
- ② Contenitore flocculante
- ③ Stazione di preparazione del polimero
- ④ Impianto CO₂
- ⑤ Pompe di dosaggio

Lato processo:

- ⑥ Tubature di processo (Inox)
- ⑦ Misurazione portata
- ⑧ Misurazione pH



Sistema controllo



Sistema processo

ELA 200 Impianto trattamento acque reflue 200 l/min

Portata:	12m ³ /h (massimo)
Risultato:	Acqua condizionata
Modalità di scarico:	Acqua limpida dopo la sedimentazione
Neutralizzazione del valore pH:	CO ₂ (per acque reflue alcaline)
Monitoraggio valori pH:	Registrazione pH
Struttura in acciaio:	LxLxA 1,7m x 1,1m x 2,1m
Tubazioni:	Acciaio Inox
Collegamento elettrico:	400V / 50Hz / 16A
Potenza elettrica:	2 kW
Peso:	1.000 kg
Interfaccia di processo:	Container raccolta acque reflue / Container sedimentazione



Reprotex GmbH
Hafenstrasse 47-51
4020 Linz, Austria

office@reprotex.com
www.reprotex.com
tel +43 732 9015 6700

