



Gruppi di pompaggio ad alta pressione **AQUAJET® 20 • S 1600-20 • S 1100-20**

La soluzione ad alte prestazioni per le massime esigenze

Elevato risparmio energetico

Motore industriale robusto

Diverse versioni

Funzionamento in sicurezza

Elevata mobilità

Sistemi di applicazione



La soluzione ad alte prestazioni per le massime esigenze

- **Lunga durata di tutti i componenti ad alta pressione** grazie alla tecnologia ottimale delle valvole e delle guarnizioni, all'uso di materiali di alta qualità e alla precisa produzione in serie con le macchine più moderne.
- **Resistenza alla corrosione**
- **levata affidabilità operativa** e lunghi intervalli di manutenzione grazie alla tenuta ermetica dell'estremità dell'ingranaggio mediante il sistema di tenuta a soffiato brevettato.
- **Pompa priva di perdite** grazie alla disposizione di tutti i componenti pressurizzati ad alta pressione all'interno dell'alloggiamento della pompa.
- **Significativo vantaggio in termini di costi** di esercizio grazie alla sezione a ingranaggi con sistema di lubrificazione pressurizzata, progettata per almeno 25.000 ore di funzionamento a pieno carico.
- **Elevata affidabilità** in servizio continuo grazie alle prestazioni della pompa ad alta pressione, del motore e di tutti i componenti.



• Risparmio energetico grazie all'alta efficienza

- **Alta efficienza.** La pompa ad altissima pressione Aquajet converte il 95% della potenza dell'albero in energia idraulica.
- **Funzionamento molto fluido** grazie al basso numero di giri al massimo delle prestazioni.
- **Basso consumo di gasolio** grazie ai moderni motori

Funzionamento in sicurezza

- **Tutto sotto controllo.** Monitoraggio, controllo e calcolo degli ugelli tramite l'unità di controllo Hammelmann ES3. Navigazione intuitiva in molte lingue. Tutti i dati operativi più importanti in un colpo d'occhio
- **Facilità di installazione** grazie alla grande varietà di connessioni ad alta pressione



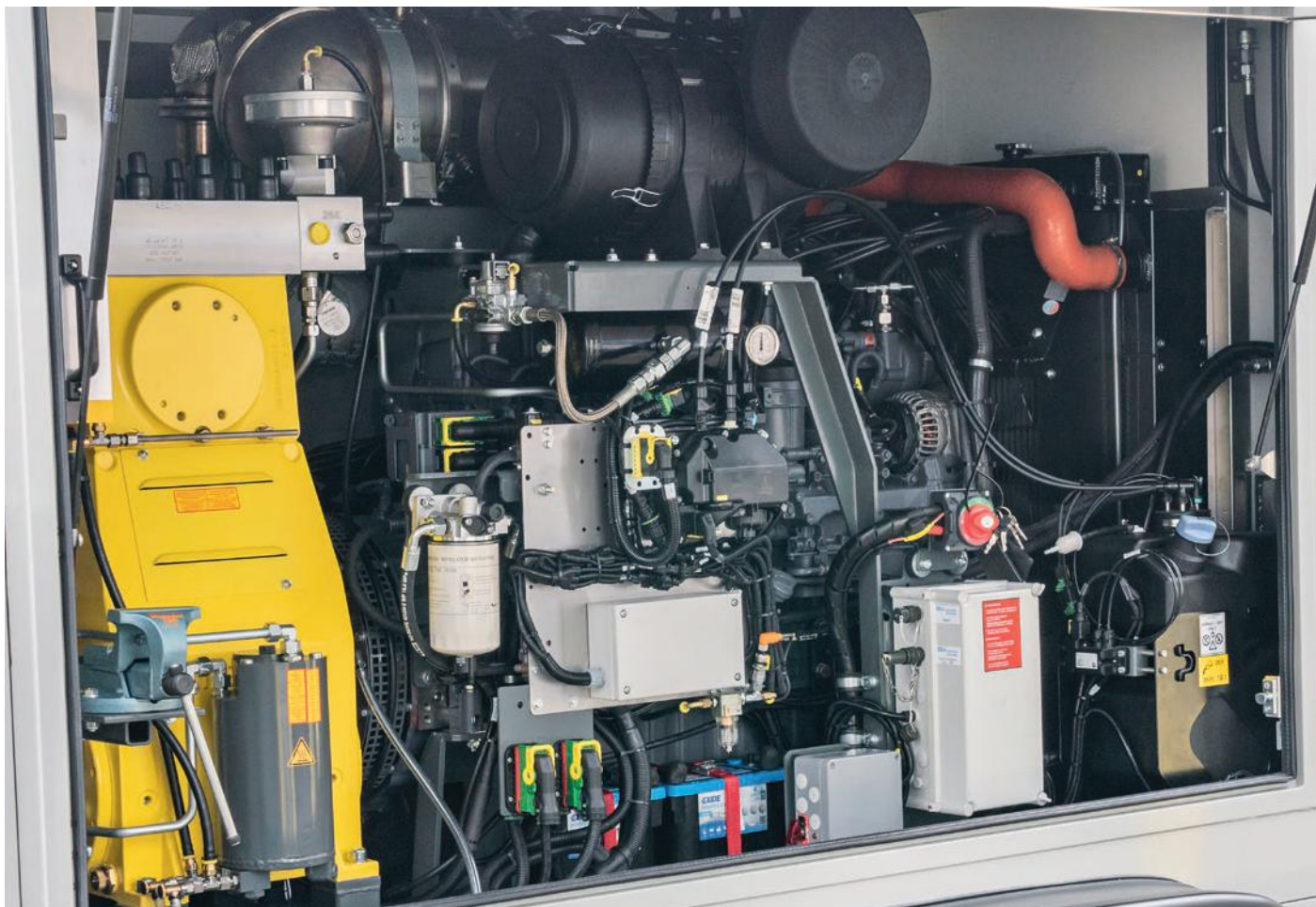
Motore industriale robusto

- **Motori industriali economici** in conformità con l'attuale fase di certificazione delle emissioni di gas di scarico
- **Ampie riserve di potenza:** Motori da 235 kW per prestazioni reali delle pompe da 200 kW

Elevata mobilità

- **Gruppo pompa a bassa rumorosità** grazie alla super insonorizzazione ≤ 75 dB(A) a una distanza di 7 m ≤ 84 dB(A) a 1 m di distanza
- **Funzionamento sicuro per l'ambiente** grazie al pianale in alluminio totalmente chiuso
- **Ampia riserva di carburante.** Possibilità di funzionamento per almeno 8 ore grazie all'ampio serbatoio interno.
- **Telaio tandem di alta qualità** con freno a repulsione. Telaio completamente zincato
- **Facilmente posizionabile** grazie alle alette di sollevamento a 4 punti o al dispositivo di sollevamento centrale a punto singolo opzionale

- Spray gun handle
- Vice
- Interior LED lighting
- Document compartment



Unità stazionaria azionata da motore Volvo con sistema AdBlue

Dati tecnici

Modello	Ø del pistone	Pressione di esercizio	Portata	Potenza del motore	Potenza della pompa
AQUAJET 20	17.5 mm	3200 bar	28 l/min	235 kW	200 kW
	20 mm	2800 bar	40 l/min		
S 1600-20	28 mm	1400 bar	78 l/min		
S 1100-20	30 mm	1200 bar	87 l/min		
	33 mm	1000 bar	110 l/min		

Unità mobili

Ulteriori versioni disponibili



Stradale

Lunghezza: 5.00 m
Larghezza: 2.20 m
Altezza: 2.35 m

Peso: 3.5 t



Stazionaria

Lunghezza: 3.40 m
Larghezza: 1.80 m
Altezza: 2.35 m

Peso: 3.3 t



Base

Lunghezza: 2.60 m
Larghezza: 1.65 m
Altezza: 2.27 m

Peso: 3.1 t



Container-10'

Lunghezza: 2.99 m
Larghezza: 2.44 m
Altezza: 2.72 m

Peso: 6 t

Dimensioni complessive – Tutti i pesi sono netti incl. carburante

Sistemi di applicazione industriali ad alta pressione.

I gruppi di pompaggio ad alta pressione Hammelmann possono essere utilizzati con un'ampia gamma di utensili ad acqua.

